



# iClock680

Terminal con sensor de huella para el control horario y de accesos



El iClock680 es un dispositivo con sensor de huella digital diseñado para el control horario y de accesos. Su avanzado firmware proporciona una experiencia de usuario mejorada con un cuidado GUI, sólido, estable y expandible. En combinación con GoTime Cloud, el iClock680 ofrece el mejor rendimiento para medianas y grandes empresas.

## Características

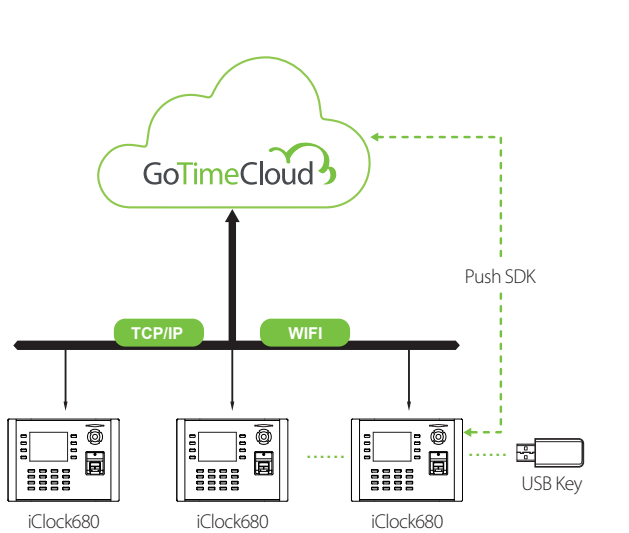
- Interfaz de usuario cuidada e intuitiva.
- La operación de la interfaz adopta un diseño sencillo, jerárquico y modularizado.
- Velocidad de reconocimiento menor de 0.5 segundos.
- Verificación múltiple.
- Contactos de relé para alarma, timbre, cerradura o botón de salida, etc.
- Wiegand In & Out para lectores externos.
- Identificación de usuario alfanumérica.
- Chip de encriptación para la protección del firmware.
- Excelente capacidad de expansión y personalización.
- Copia de seguridad y recuperación de datos.

Compatible con:

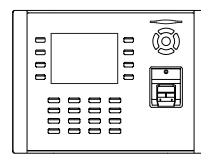
# Especificaciones

Capacidad Huellas	8,000
Capacidad Tarjetas	10,000 (Opcional)
Capacidad de Eventos	200,000
Pantalla	TFT de 3.5 pulgadas
Comunicación	TCP/IP, RS232/485, USB Host
Funciones Estándar	Código de trabajo, SMS, Horario de Verano, Programación de alarma, Consulta Rápida, Cambio Automático de Estado, Entrada T9, Foto ID, ID de usuario de 9 dígitos, Anti-passback
Funciones Opcionales	ID/Mifare/HID, Webserver, Wi-Fi, 3G y GPRS
Software	GoTime Cloud
Fuente de Alimentación	DC 12V 1.5A (DC12 3A con GPRS, 3G)
Velocidad de verificación	≤1 segundo
Temperatura de Operación	0°C- 45°C
Humedad de Operación	20%-80%
Dimensiones	205.6 × 150 × 41.6 mm (Largo × Ancho × Profundo)
Peso	1.40 kg

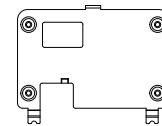
## Configuración



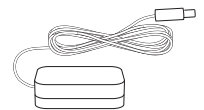
## Qué hay en la caja



iClock680



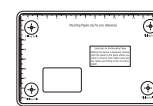
Placa de instalación



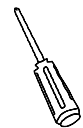
Adaptador de corriente



Cables para Control de Acceso



Plantilla de montaje



Destornillador